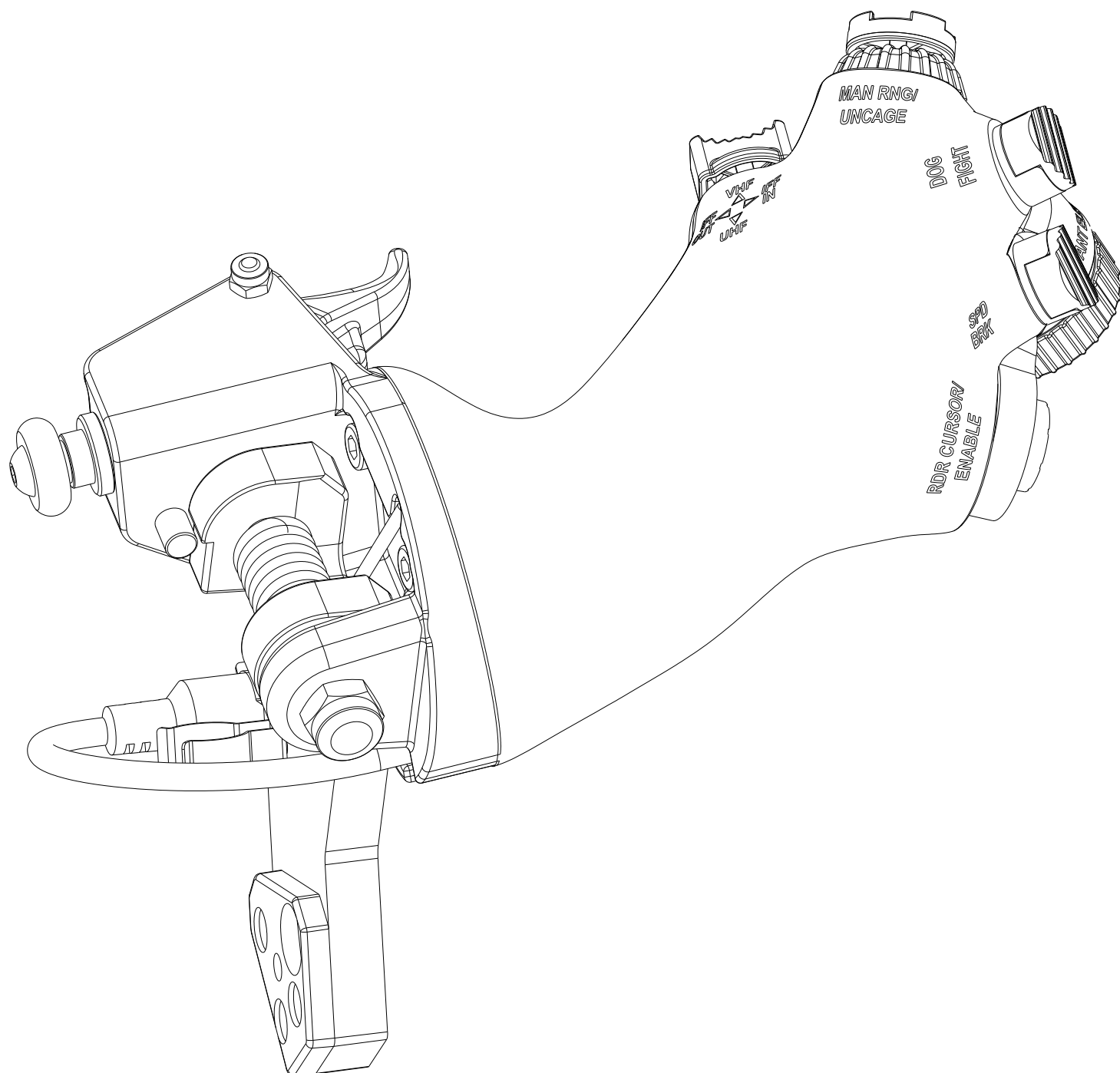


THROTTLE HANDLE OF F-16 H.O.T.A.S

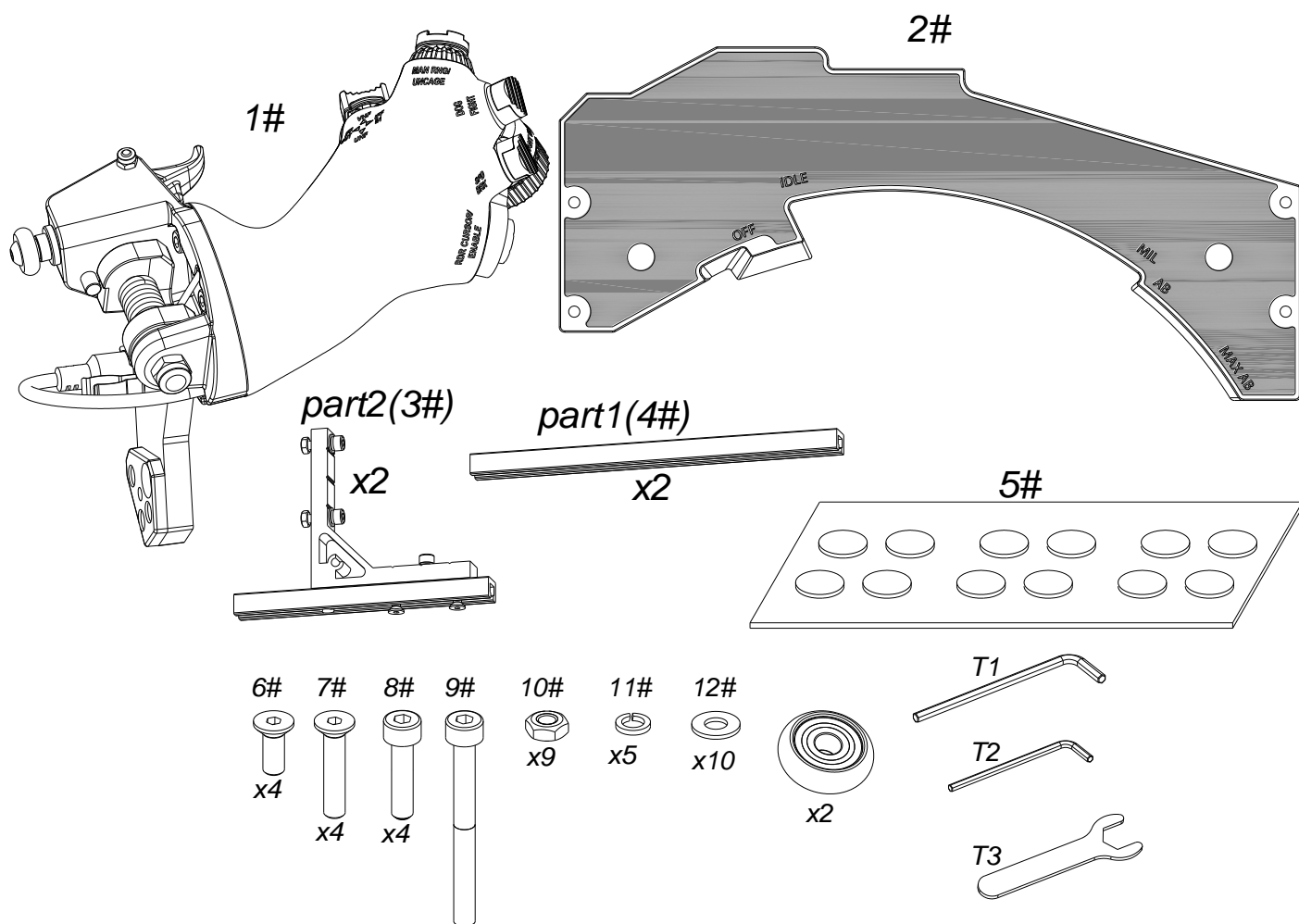
用户手册 V1.0 2022.01



目录：

装箱清单.....	1
1 参数.....	2
1.1 性能参数.....	2
1.2 适用型号.....	2
1.3 外形尺寸.....	3
2 功能.....	3
2.1 键位、功能.....	3
2.2 调节方法.....	4
3 零部件拆装.....	4
轴承更换.....	4
4 连接件的安装.....	4
5 底座的安装.....	5
5.1 油门把手与 T2 底座的连接、安装方法.....	5
5.2 限位板与 T2 底座的安装、调节方法.....	8
5.3 其他安装方式.....	13
6 校准.....	14
6.1 迷你摇杆校准.....	14
6.2 Z 轴校准.....	15

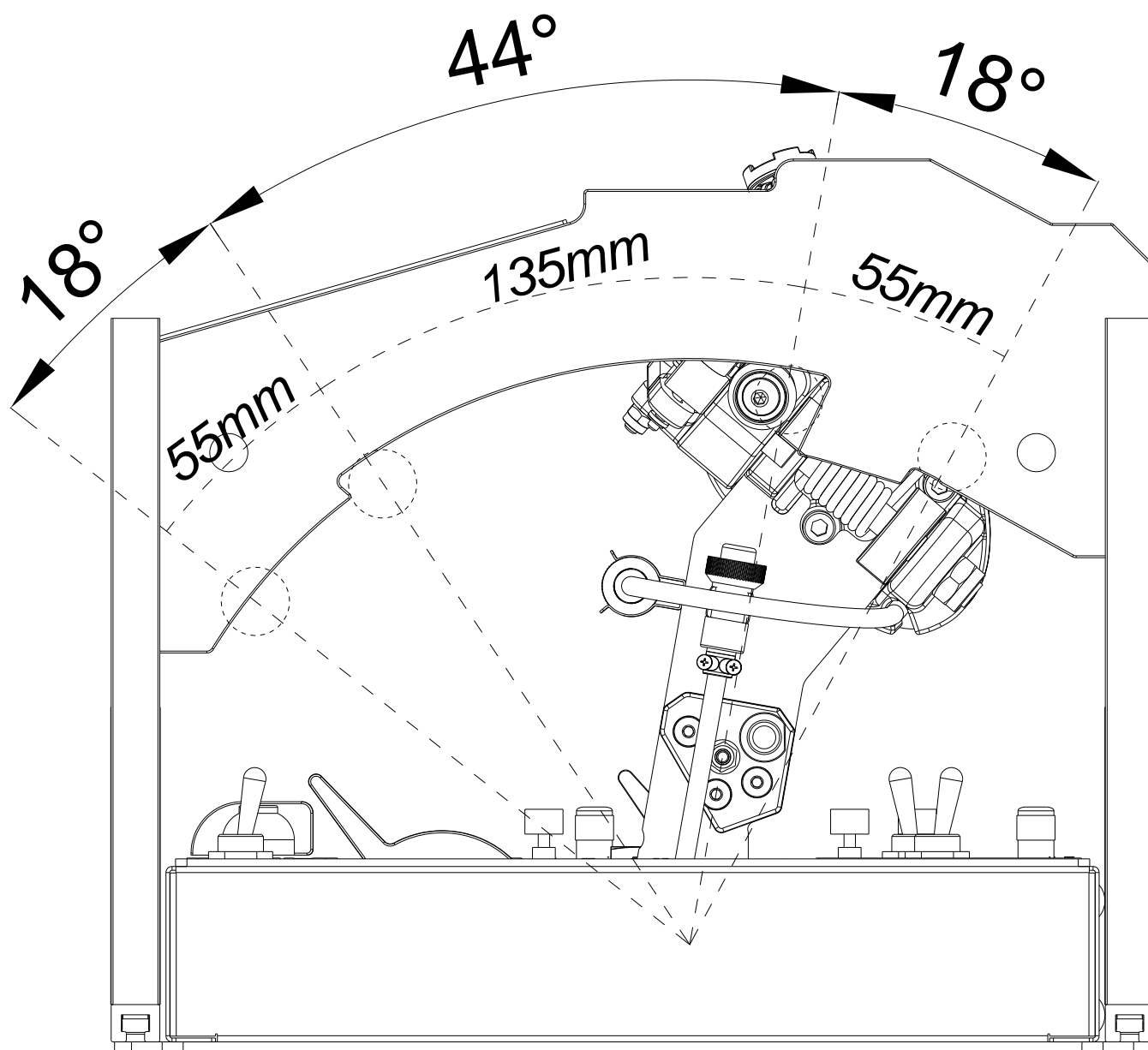
装箱清单



① F-16 油门杆头 (1#)	1
② 限位板 (2#)	1
③ 限位支架 (3#、4#)	1
④ 配件包	1
⑤ 工具包	1
⑥ 纳米胶 (5#)	1

1 参数

1.1 性能参数



运动总行程为 80° （停车档行程 18° 、工作档行程 44° 、加力档行程 18° ）；

1.2 适用型号

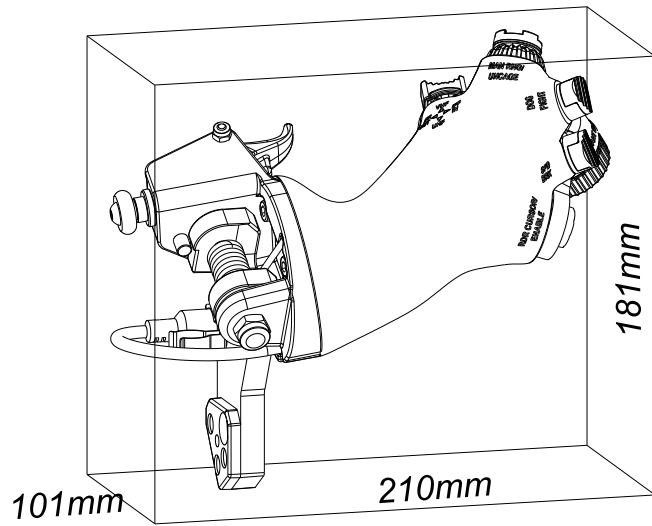
可安装于 T2（猎户座）油门底座上。

1.3 外形尺寸

产品长宽高分别为

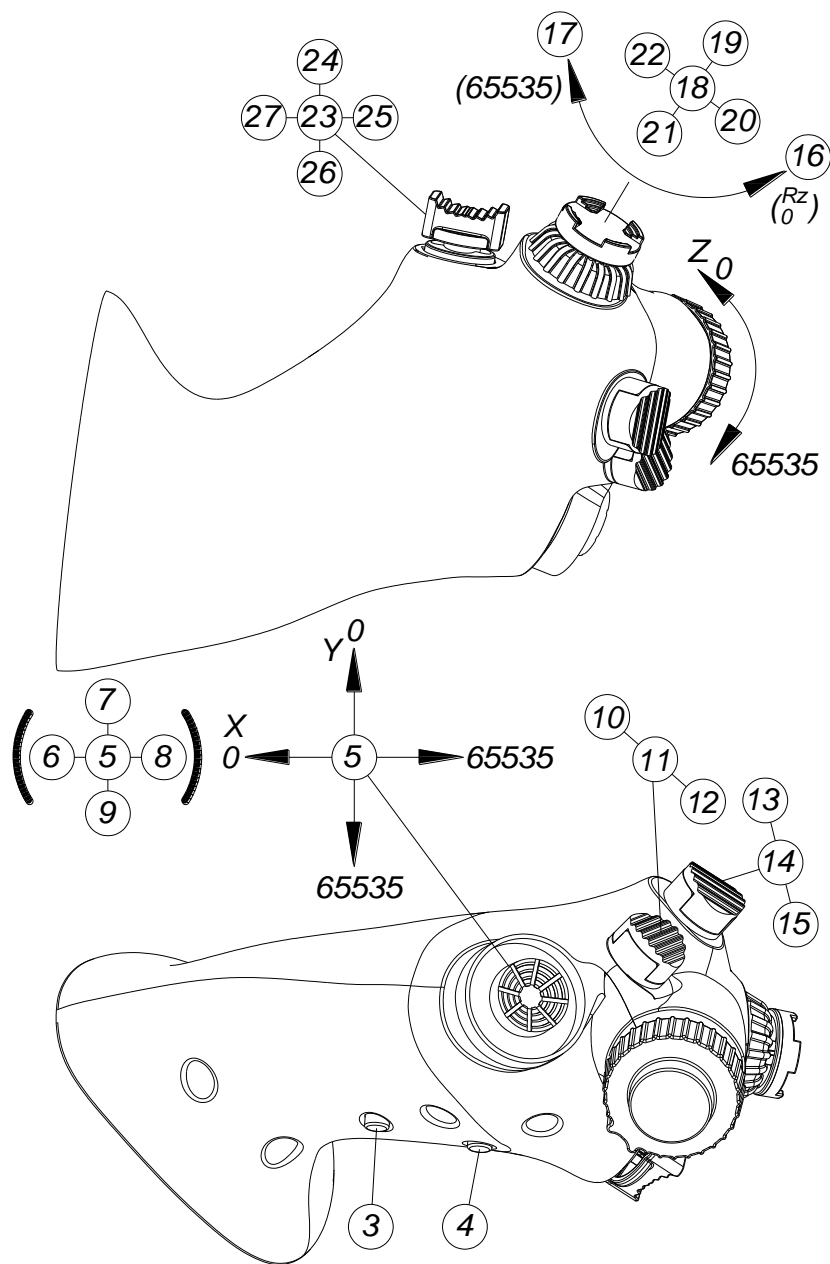
210mm*101mm*181mm；

质量为 0.8Kg=1.77lb。



2 功能

2.1 键位、功能

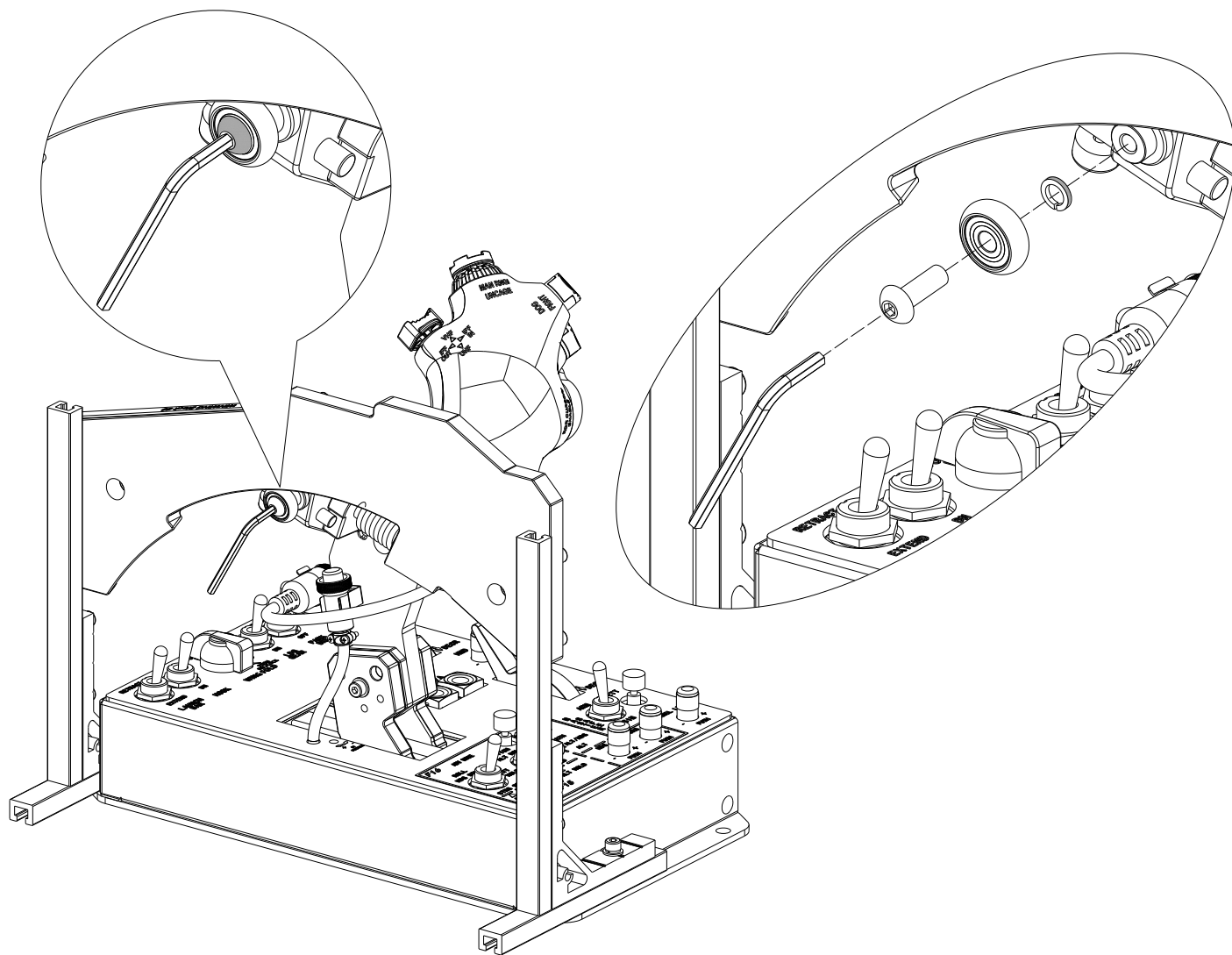


2.2 调节方法

/

3 零部件拆装

轴承更换

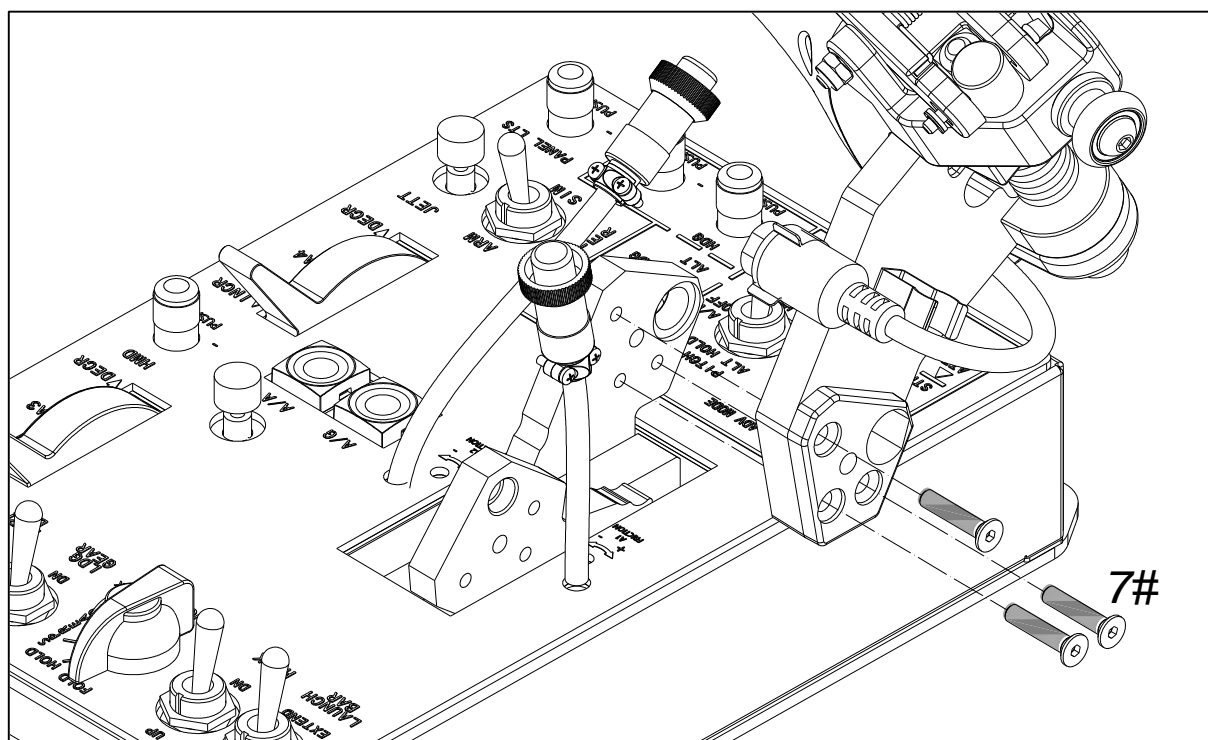
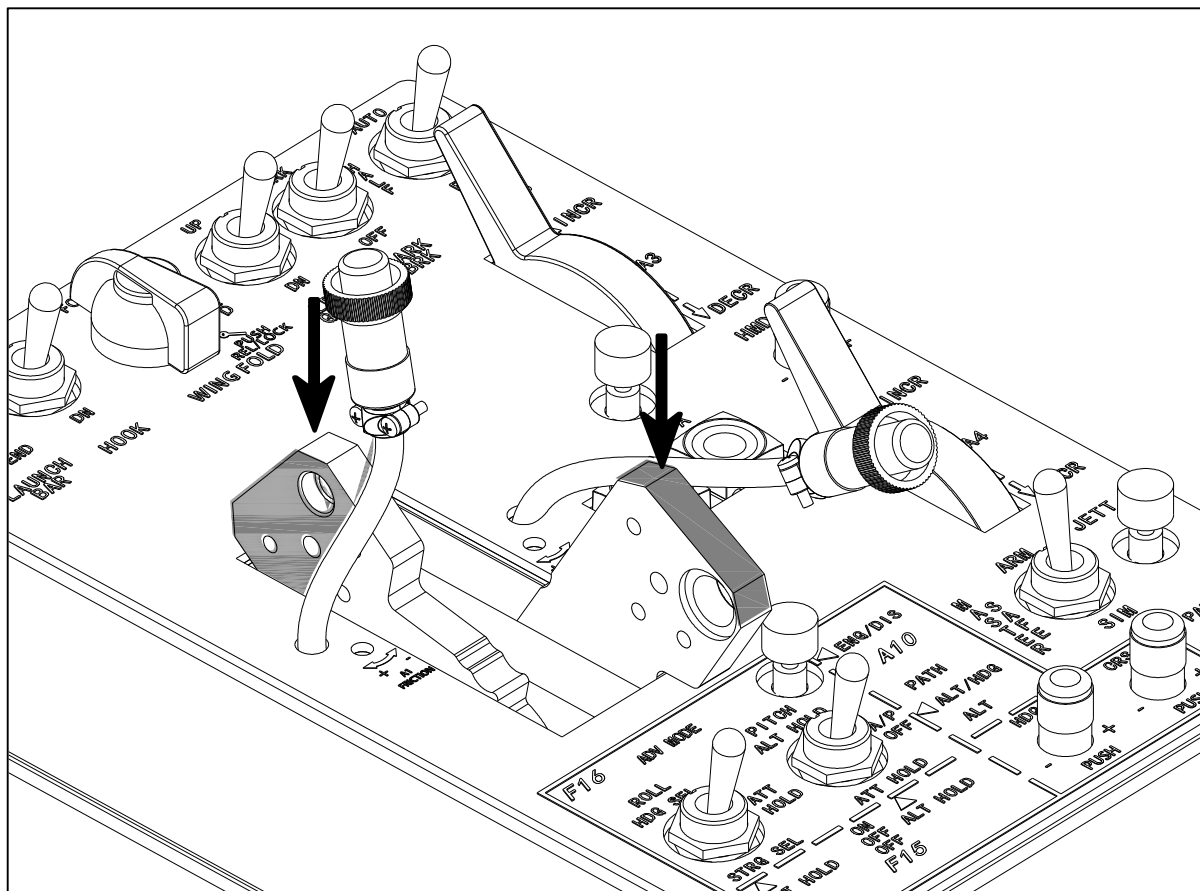


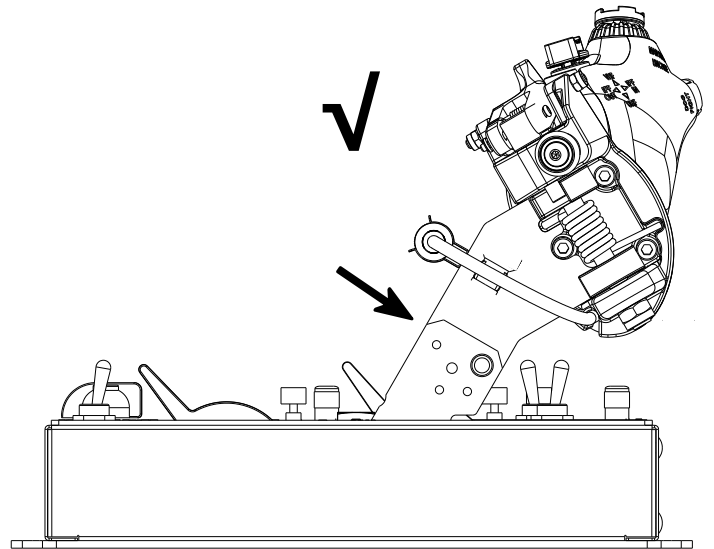
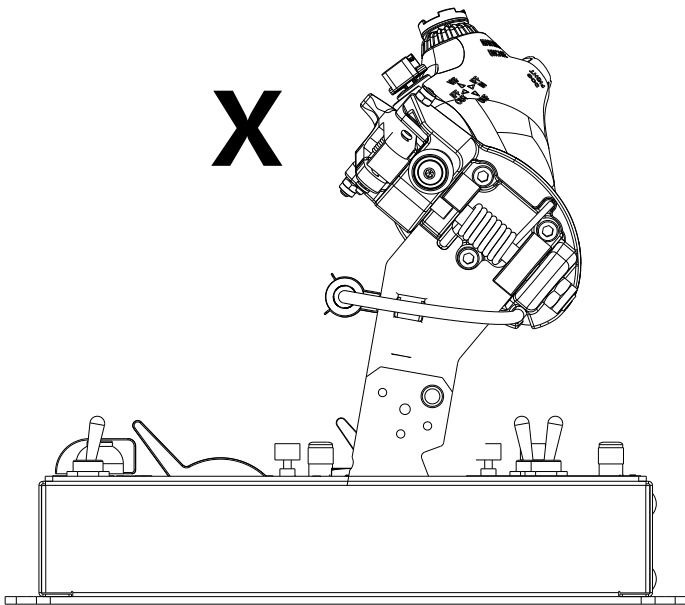
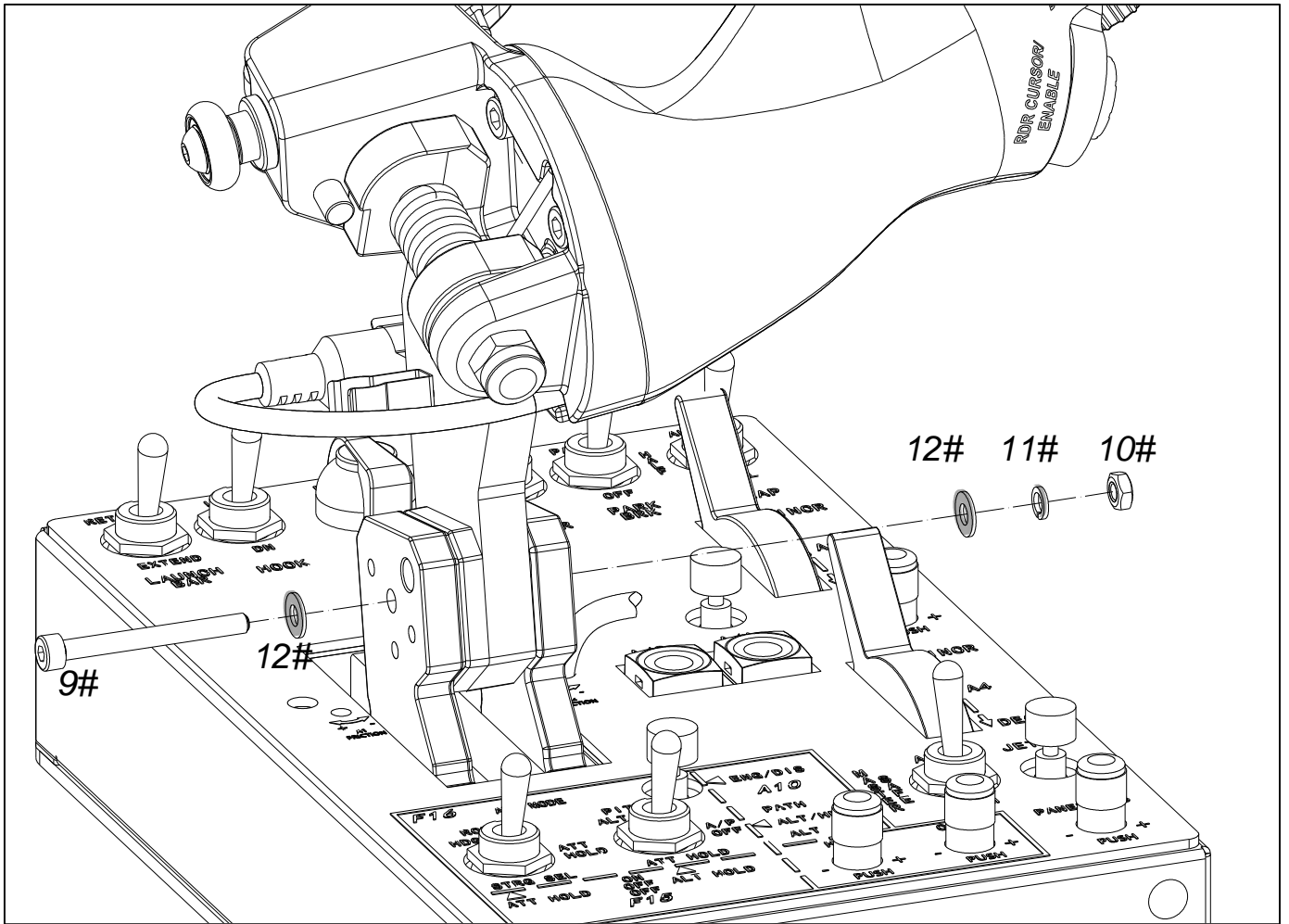
4 连接件的安装

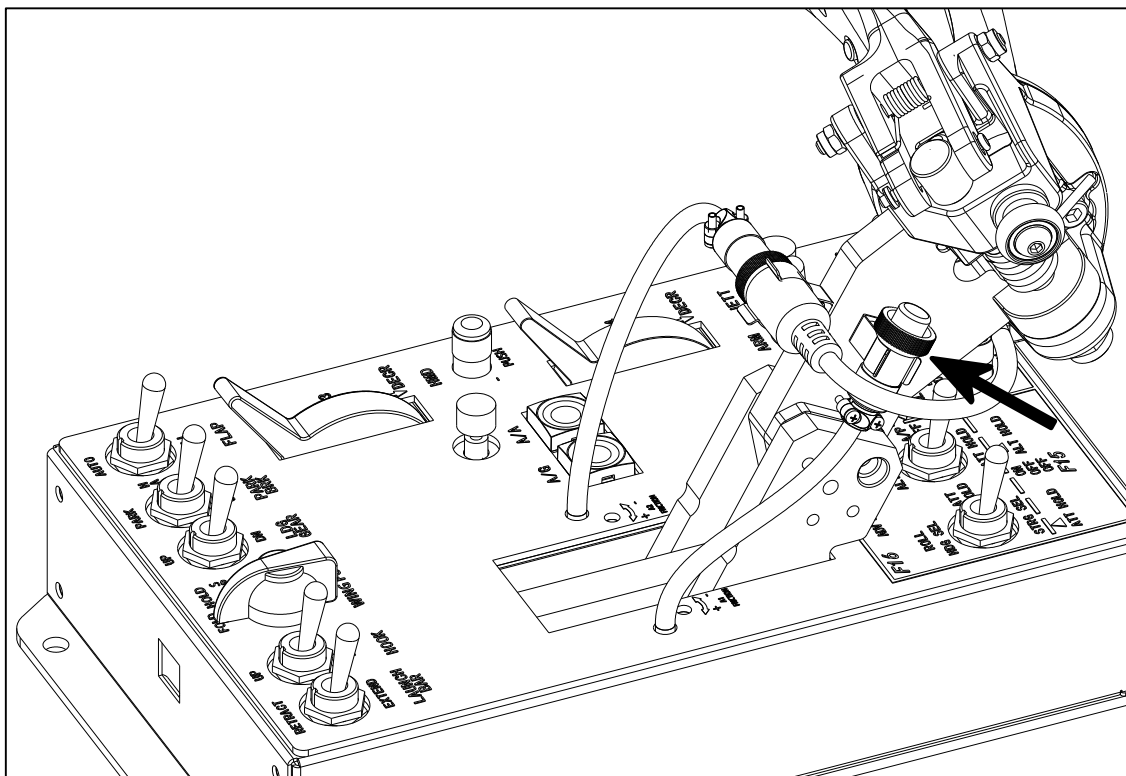
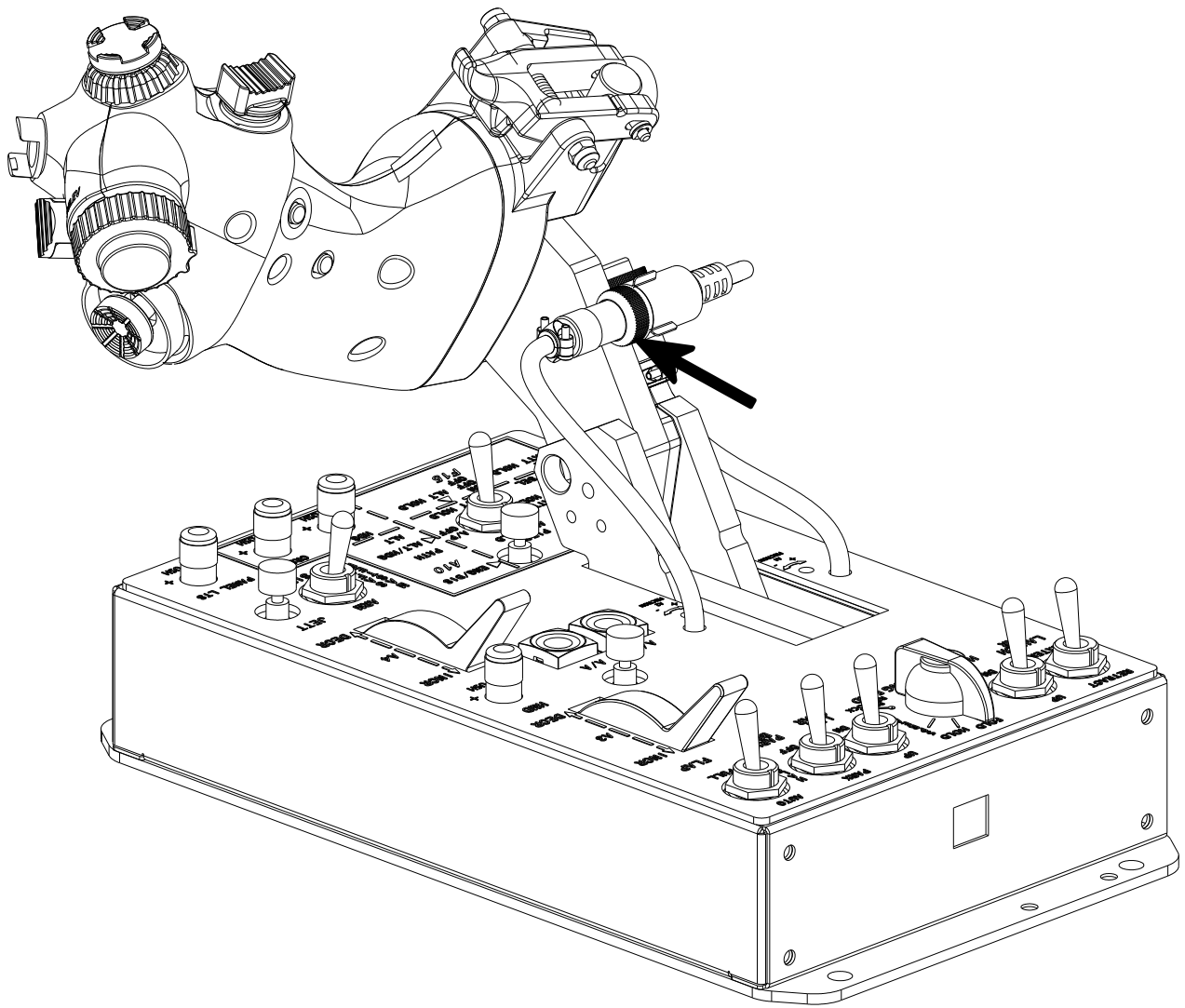
/

5 底座的安装

5.1 油门把手与 T2 底座的连接、安装方法

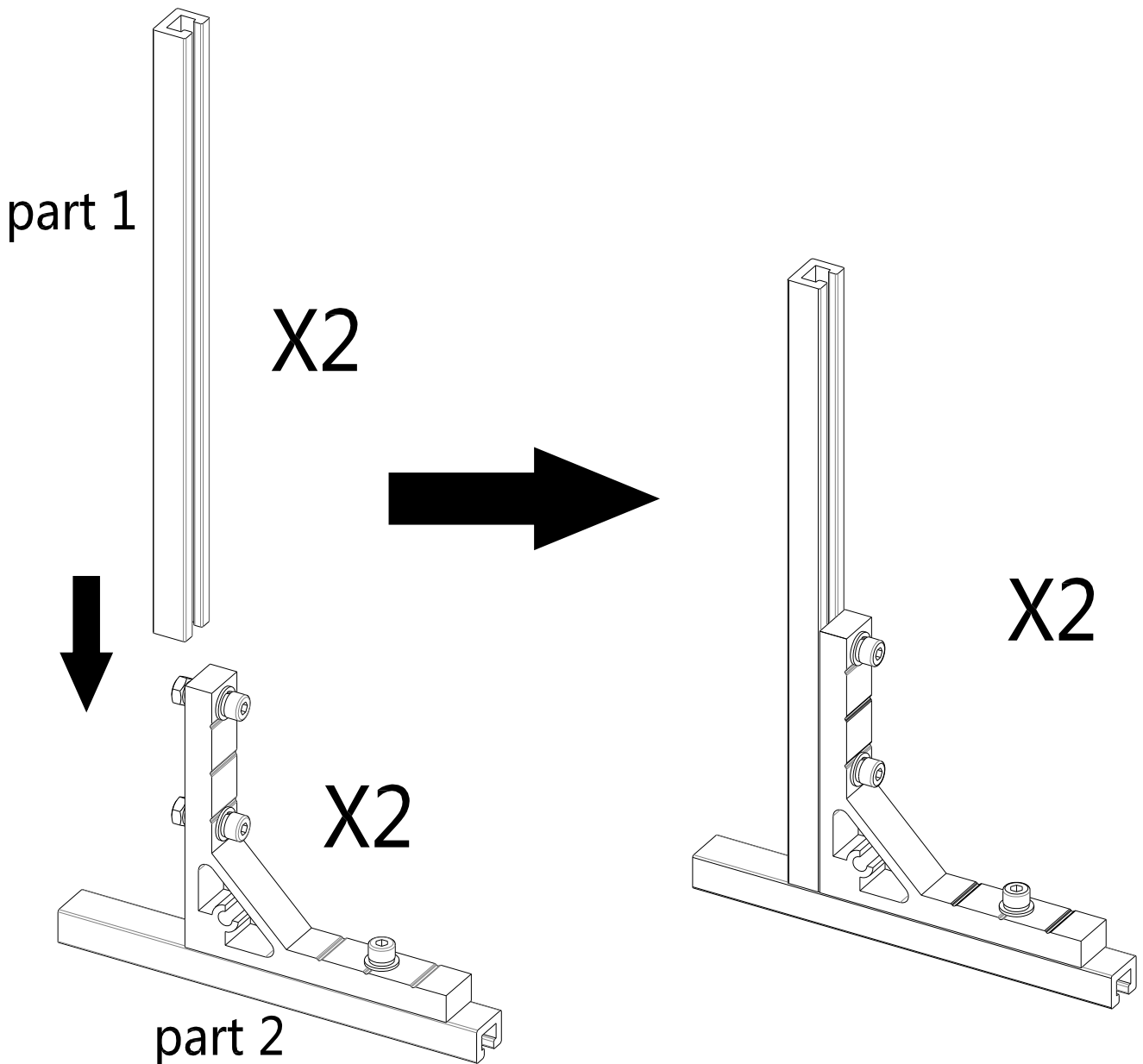


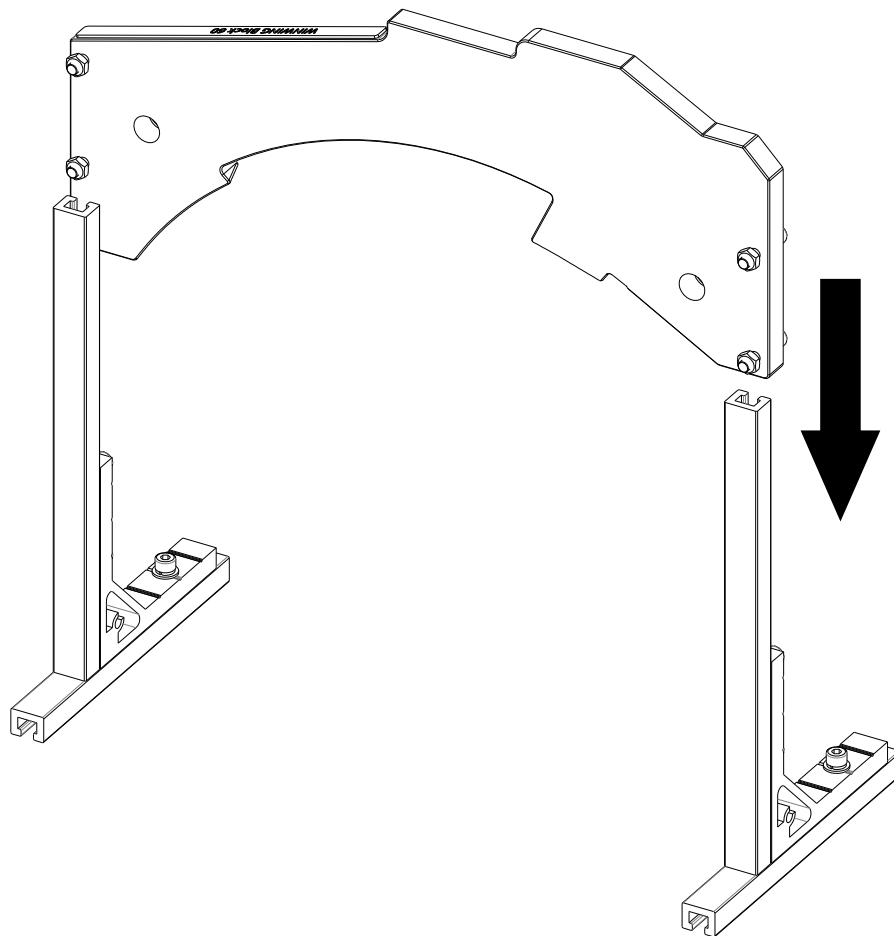
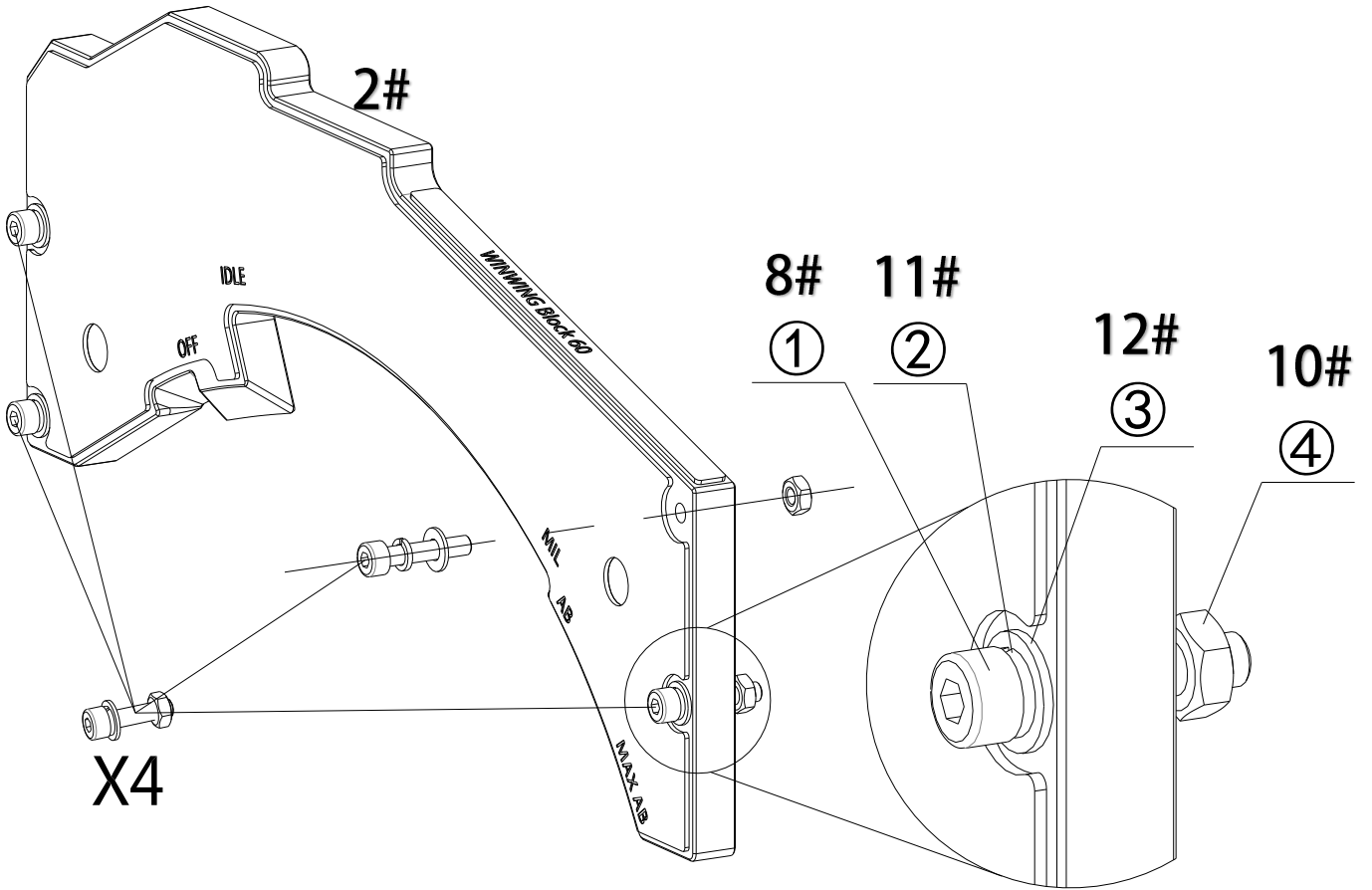


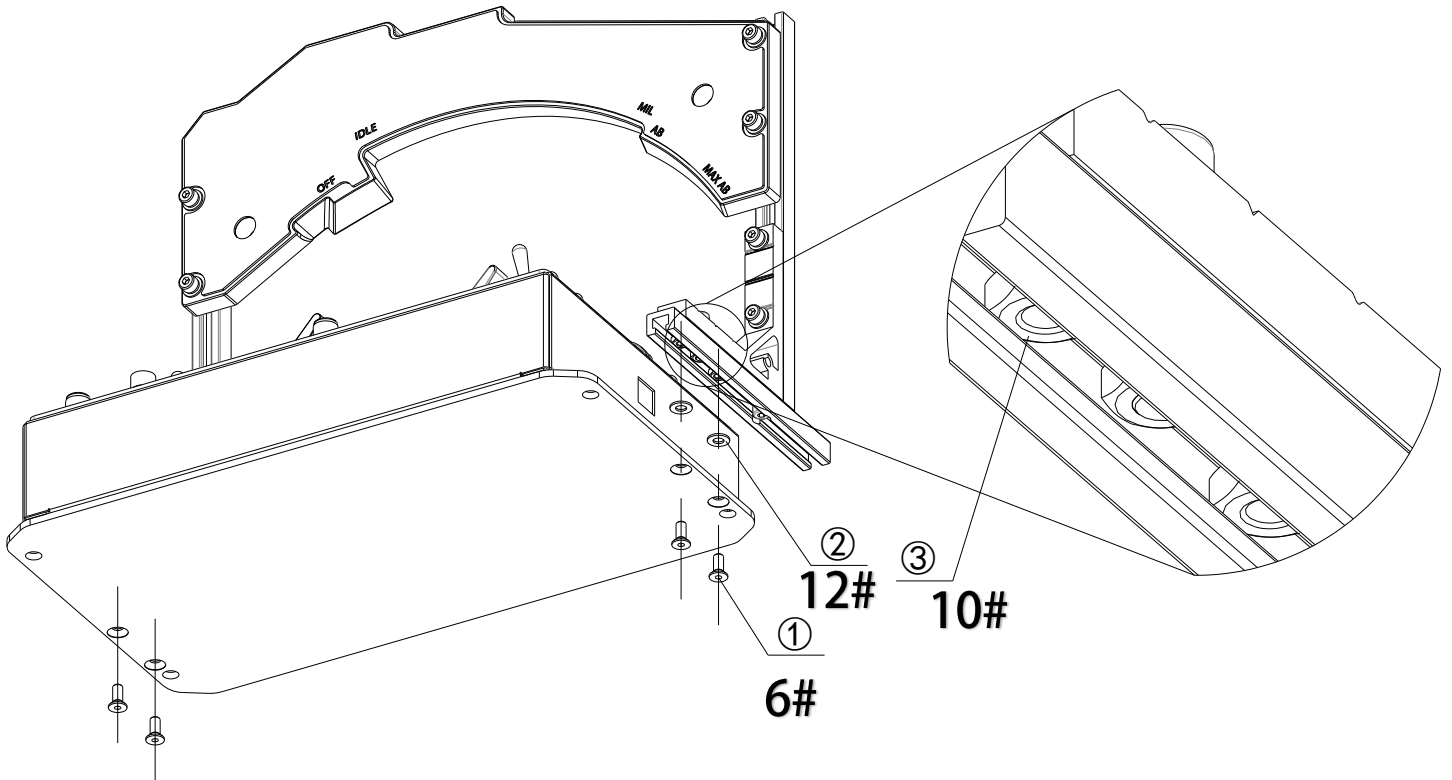
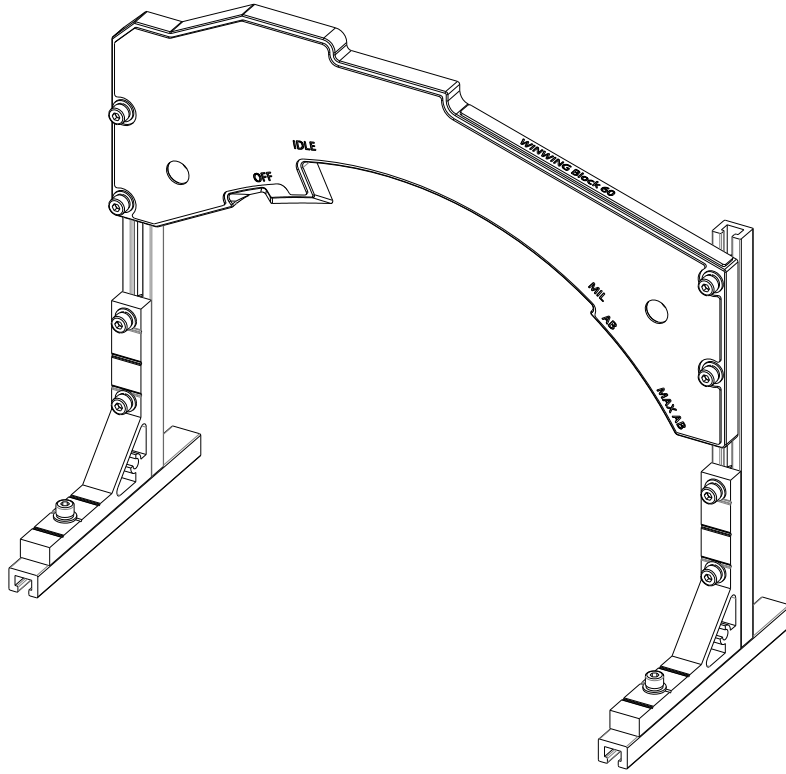


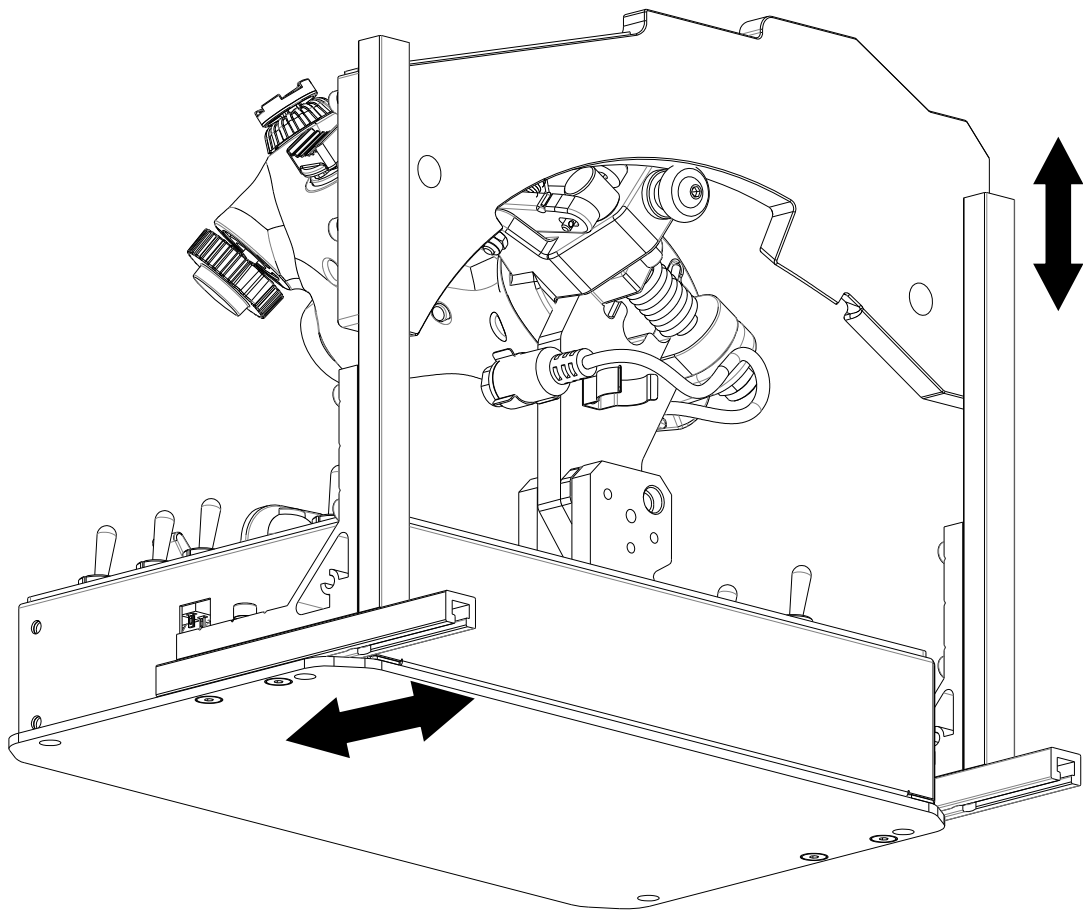
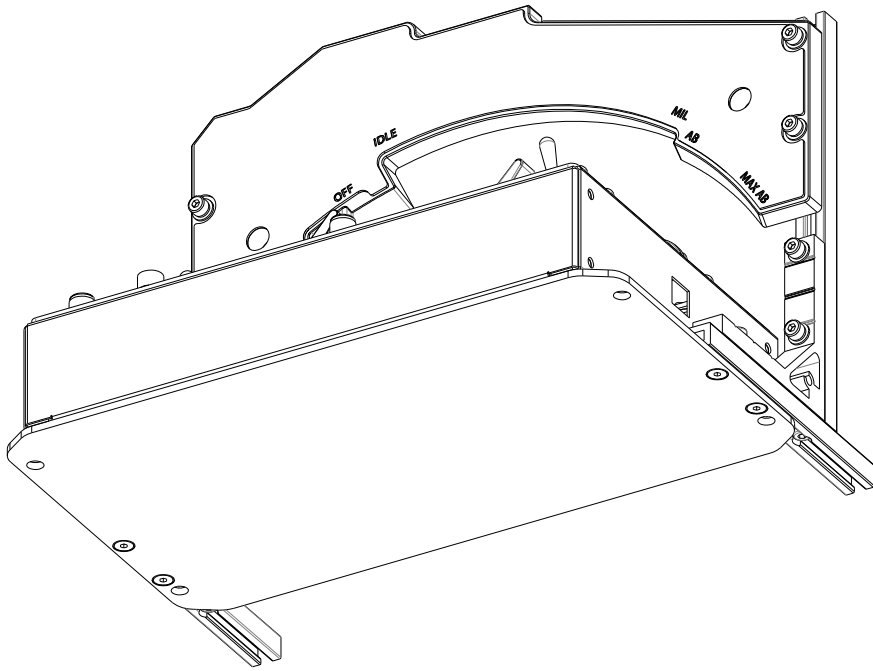
- ① 将 T2 底座左侧把手推至最前，右侧把手推至最后位置；
- ② 用 3 颗螺钉将油门把总成锁紧在底座右侧把手上；
- ③ 将底座左右把手对齐，用螺钉将底座左、右侧把手连在一起；
- ④ 把手推至最后位置，将 T2 底座右侧航空线往外轻轻拉出，至适合长度；连接油门把手与底座航空线；
- ⑤ 把手推至最后位置，将 T2 底座左侧航空线卡入线卡

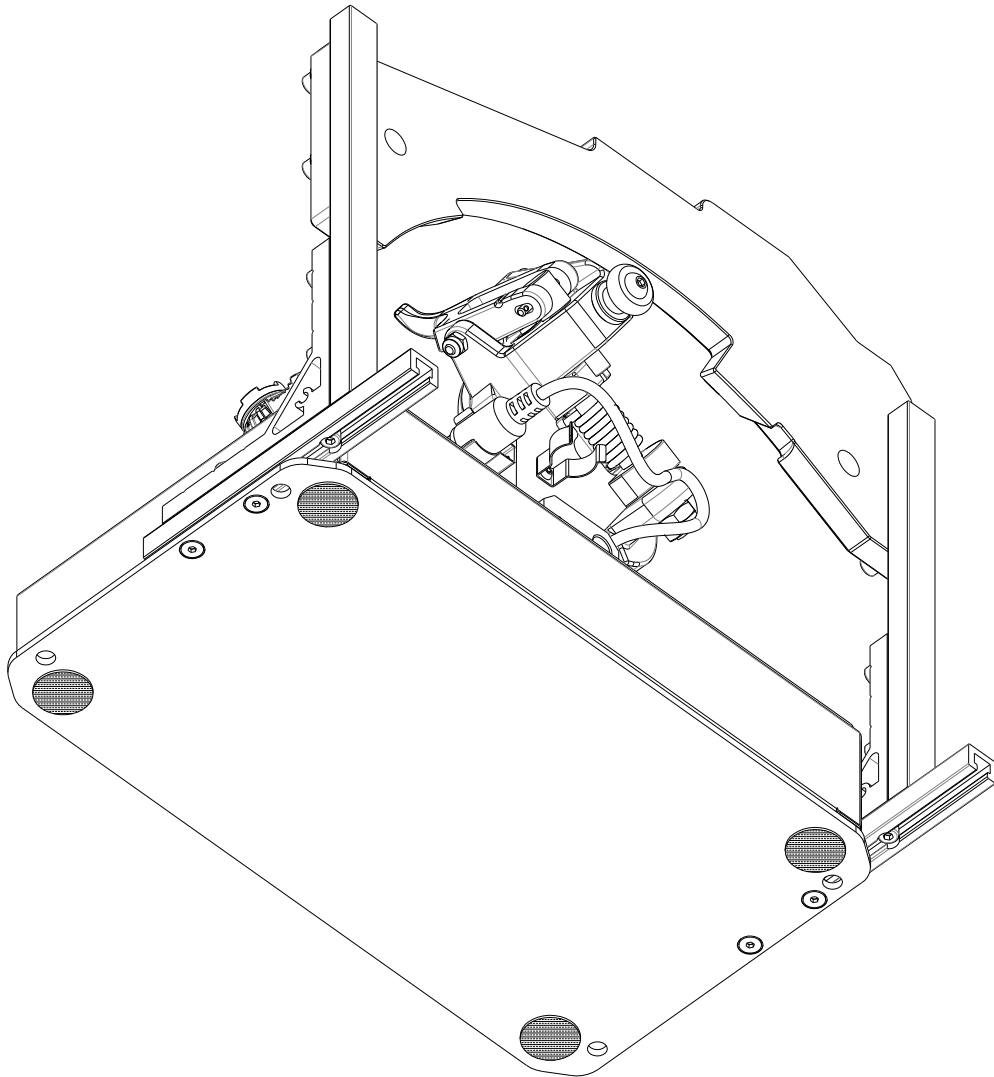
5.2 限位板与 T2 底座的安装、调节方法







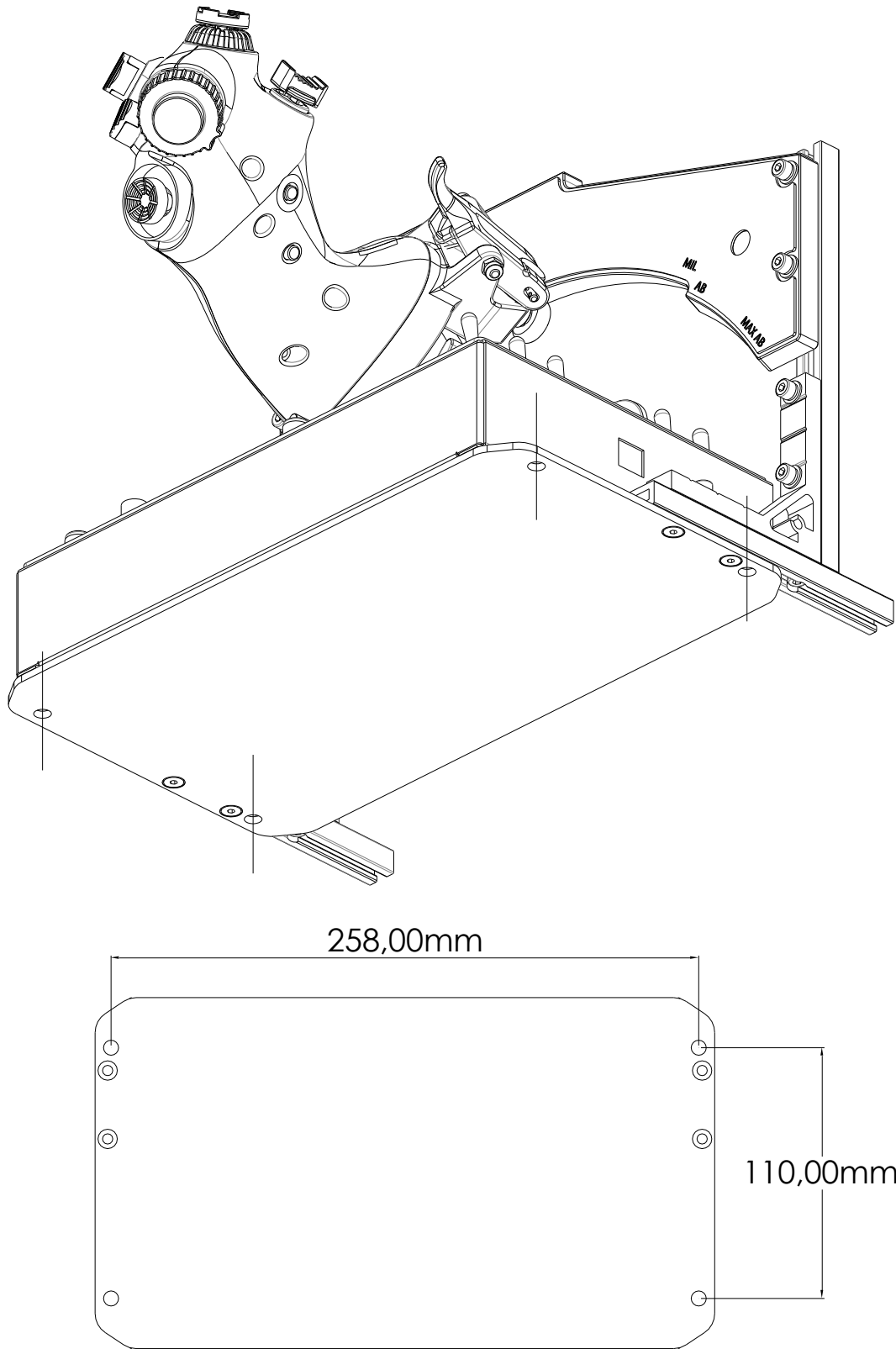




- ① 将 part1，顺着 part2 的两颗螺母滑入，到底后用 3mm 内六角拧紧；
- ② 将配件包中 4 组螺丝装入限位板；
- ③ 将限位板上 4 颗 M4 螺母，滑入槽中。大致滑到图示位置，轻微拧入螺丝，无需拧紧，还需调整；（使用 3mm 内六角）
- ④ 将限位板 2#整体装到 T2 底座上；大致滑到图示位置，轻微拧入螺丝，无需拧紧，还需调整；（使用 2.5mm 内六角）
- ⑤ 根据操作习惯，上下、左右调节限位板 2#，使之达到理想状态，拧紧螺丝。（使用 2.5mm 和 3mm 内六角）
- ⑥ 在底座底部贴上纳米双面胶，固定在干净、平整桌面或支架上。

5.3 其他安装方式

利用 T2 底座底部安装孔安装；安装说见《T2-猎户座油门系统底座-用户手册》第 5 章。



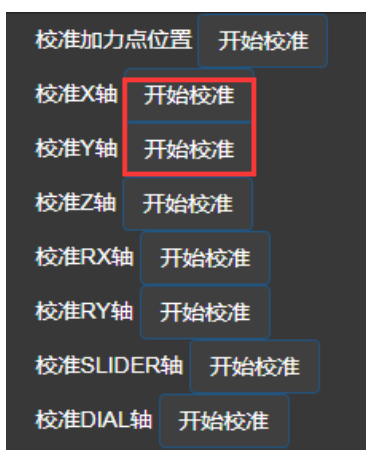
6 校准

6.1 迷你摇杆校准

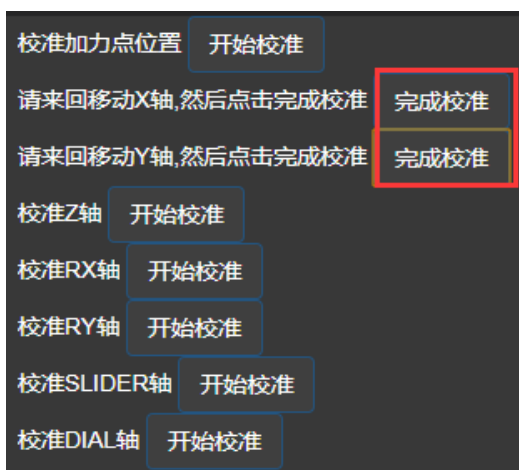
- ① 打开 SimAppPro，点击设备图标进入测试页面，再点击“校准”选项；



- ② 在校准页面，点击下图两按钮开始校准，然后全行程移动迷你摇杆；



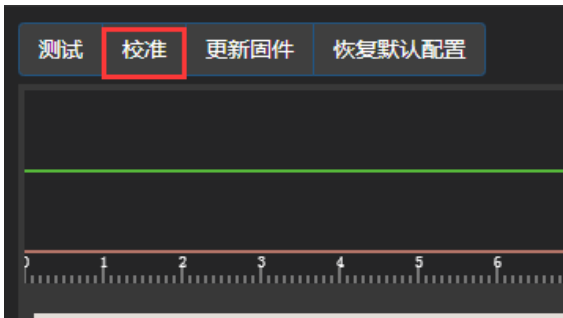
- ③ 移动完成后，让迷你摇杆自然回位，然后点击下图两按钮；



- ④ 到此，已完成迷你摇杆校准，请回到测试页面，观察数据是否正常，若有异常则请重新执行校准步骤。

6.2 Z 轴校准

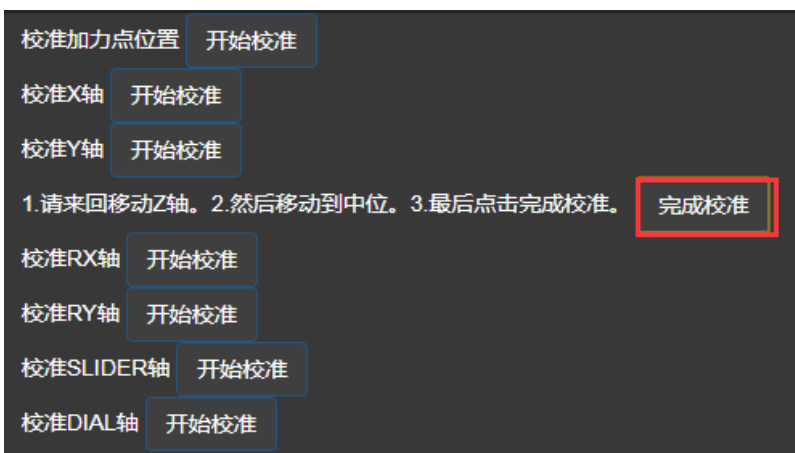
- ① 打开 SimAppPro，点击设备图标进入测试页面，再点击“校准”选项；



- ② 在校准页面，点击下图按钮开始校准，然后全行程移动 Z 轴；



- ③ 移动完成后，将 Z 轴移动到中位，然后点击下图两按钮；



- ④ 到此，已完成 Z 校准，请回到测试页面，观察数据是否正常，若有异常则请重新执行校准步骤。

*内容如有更新，恕不另行通知。

成都翼胜科技有限责任公司

WWW.WINWING.CN

INFO@WINWING.CN

成都市郫都区现代工业港长生桥路 1111 号 19 栋